

近い将来普及が見込まれるギガビット通信を踏まえ、超高精細画像< Super High Definition TV ; 約400万画素 >を高速通信、高速画像検索、超高精細画像データベースを組み合わせる総合管理するコンテンツである。動作環境は、普及が目覚ましいパーソナルコンピュータDOS / V Windows上で、回線はATM、少なくともINS1500以上の公衆回線である。コンテンツの対象ユーザは、医療、教育、美術、科学とさまざま、遠隔地で入力した超高精細画像を画像データベースのあるセンターに転送し、イメージ解析、高速マッチングにより、蓄積された超高精細画像データから類似する画像を検索し、この画像に相当するテキストデータや超高精細画像データを遠隔地に再送するものである。

製作スタッフ

統括 : 松原 吉隆
 システム開発 : 十蔵寺 寛
 コンテンツ制作 : (株)シーデーエル

コンソーシアム企業、参加企業機関など
 (株)シーデーエル
 田定工作所
 東海大学医学部
 京都府立医科大学
 氷見市民病院

[作品の特徴]

従来にないハイビジョンの6倍、2048×2048画素の超高画質の静止画像を、パソコン上で解析、検索が可能であることが大きなポイントである。

従来、印画紙、ポジフィルム、マイクロフィルム等に頼っている高品位画像(例えば、証拠、資料、歴史画像等で超高品位、精細性が必要なもの)の解析、保存、検索、配送作業を、画像の品位を落とすことなくデータベース化、検索の容易化、保管の省スペース化が出来る。

絵画、書物、芸術・美術品等を超高品位画像データベースに取り込み、オンラインネットワーク化により地域差等による解析、検索等のハンディキャップ排除が可能である。

大量の超高品位画像のデジタル保存、ネットワークによる共有化が容易に可能となる。並びに、現状のコンピューター画像等では品位の不足により、画像解析、検索に支障があり、その為データベース化、ネットワーク伝送に対する効果の期待が出来ず、その為他の手段による画像解析、分析を用いて長い時間と労力を費やす、といった分野への浸透、改善手段となりうる。

[応用分野]

例えば、現在医療分野での病理診断、現状ではCRTディスプレイ画像の品位、精細度不足により、細胞、組織標本を専門医のいる機関へ輸送し、光学的手段にて検査、判断を行っている。その為一般的に、検査結果が判明するのに7日から10日間を要するとされる。このようなケースに対し、SHD画像の高速データ通信を利用すると、ジャストインタイムで画像診断が可能になる。

一方、病院内におけるレントゲン、病理写真等のデータベースの構築、検索が容易に出来る。実際SHD画像は病理診断に十分適合する品位、精細性を持っている。この、コンテンツは超高品位の静止画像をパソコンと高速回線を用い伝送可能なこと、また超高品位画像のデータベースの構築が出来、かつ検索が容易である。従って、大量の高品位画像、資料の保存、編纂を業務とする組織、機関に対し省力、省スペース、省エネルギー的に有効であり、その分野への積極的なPR、推進を行いたい。

且つ画像品位不足により、コンピューター画像の導入が見送られている分野に対し、新たにデータベース構築、高速画像通信の道を開くものである。

実際、データベースのネットワーク化により、従来のごとく移動、

輸送をすることなく超高品位の画像の伝送、検索が可能になり、省力、省エネルギー化にもつながる。

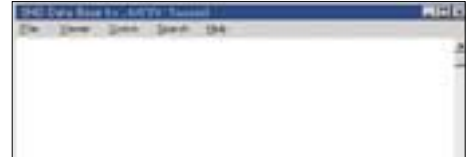
一方高度医療、緊急対応医療に対しても有効で、専門医とのネットワーク化によって地域格差をなくしたより高度な受診、治療を受けることが可能となります。医療の分野にも有効な手段となりうると思います。その他医療分野同様にスピードを要求される犯罪防止分野の利活用も期待される。

[作品の特徴]

機能設計

コンテンツのインタフェース機能に関して、以下のとおり設定するものとする。

メインメニュー



メインメニューは、ファイル(画像データ)、表示(スイッチ:SHD表示サイズ)、通信(スイッチ:INS1500、ATM)、検索(スイッチ:カテゴリ)、ヘルプ(機能説明)を選択します。

メインメニューと画像データの取り込み表示



検索画像サンプル (応用例)



公表計画
 ・新聞発表 平成11年6月頃
 ・ホームページ 平成11年6月頃

自社ホームページに掲載予定

販売計画

1.販売形態

ソフト、ハードウェアを含めた、システム構築一体型の販売形態。

または、機器メーカーとのOEM販売。
 販売価格については、個々のユーザー仕様により見積。

2.販売対象マーケット

医療機関 病院 研究医療機関(高等教育)
 古文書、歴史資料編纂機関 自治体、学術研究機関、

企業資料編纂部署

絵画、書等扱い美術機関 美術館、博物館

その他 超高品位画像のデータベース構築、伝送を必要とする機関、部署

3.販売ルート

ユーザー直接販売

通信回線企業とのタイアップ販売

ハードウェア製作企業との協力販売

情報提供商社経由による販売

問い合わせ先

株式会社シーデーエル 担当者: 松原 吉隆

〒933 - 0813 富山県高岡市下伏間江331

電話:0766-28-5050 FAX:0766-28-5051 Email:info@cdl.ne.jp